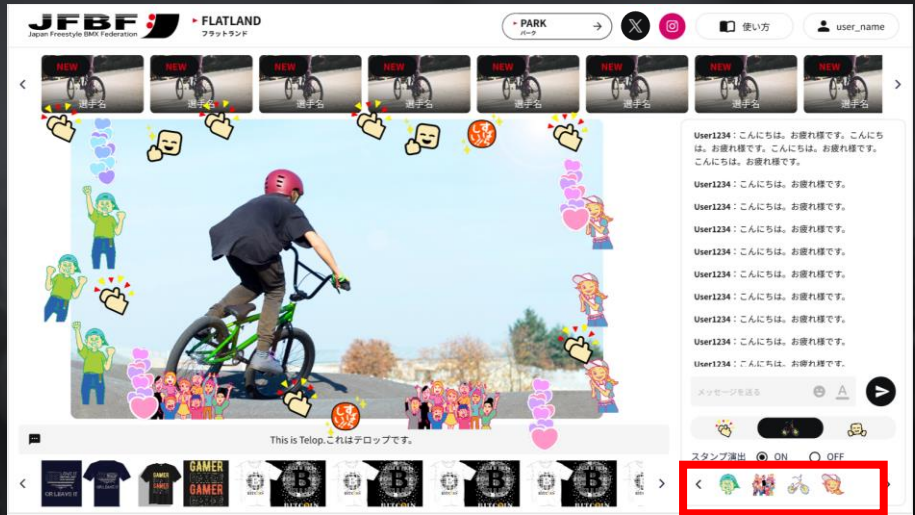
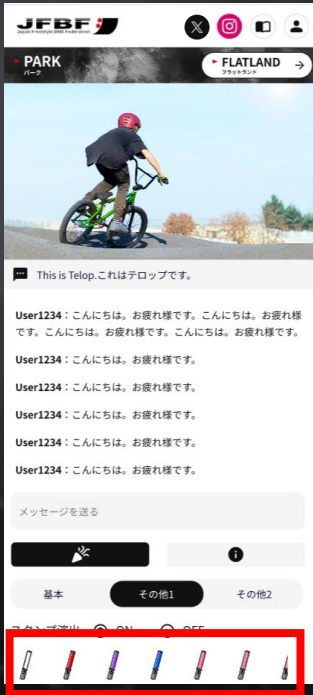


操作ガイド

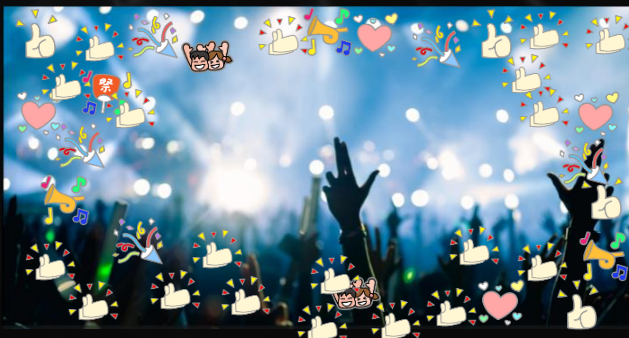
＼リアクション・スタンプで応援しよう！／



リアクション・スタンプ
アニメーションと効果音による“応援”が送れます

スタンプ演出 ON OFF でスタンプ演出をオフにできます

＼会場の大型ビジョンにあなたの拍手が届きます！／



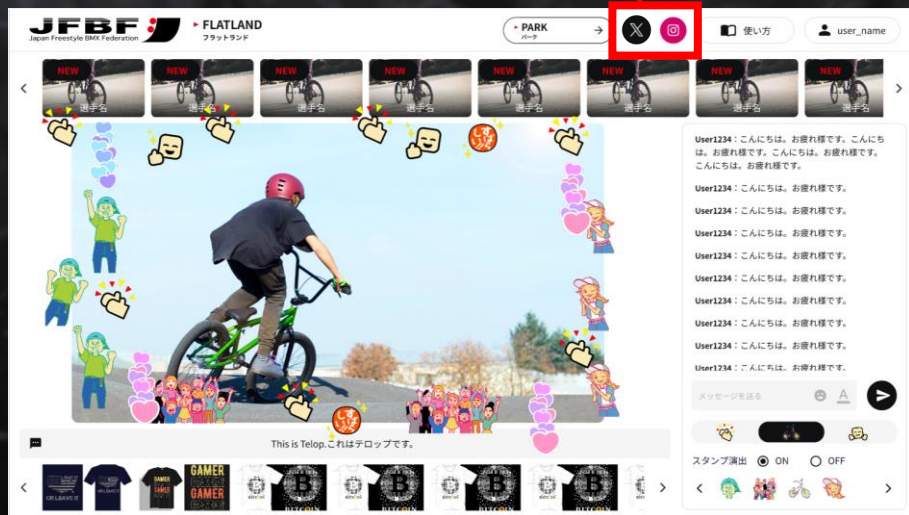
パチパチ

会場の大型ビジョンにあなたが
送ったスタンプが映し出され、
拍手で会場を盛り上げます！

操作ガイド

＼SNSで拡散して盛り上げよう！／

SNS投稿ボタン
SNS投稿画面が開きます

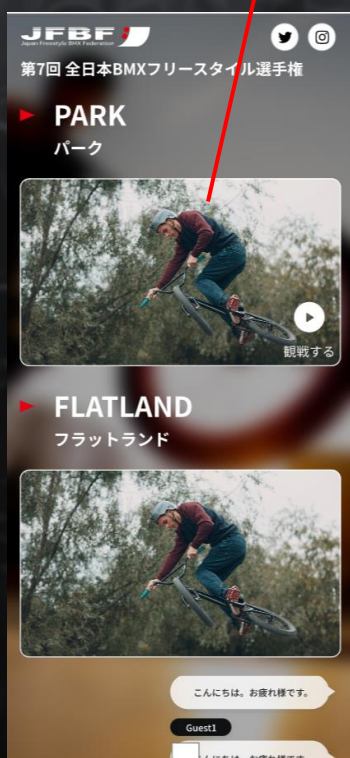


操作ガイド

＼どちらの種目も応援しよう！／

ポータルサイト

観たい種目をクリックすると配信サイトに遷移します

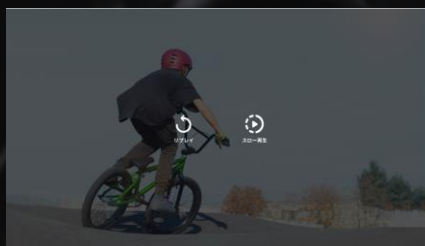
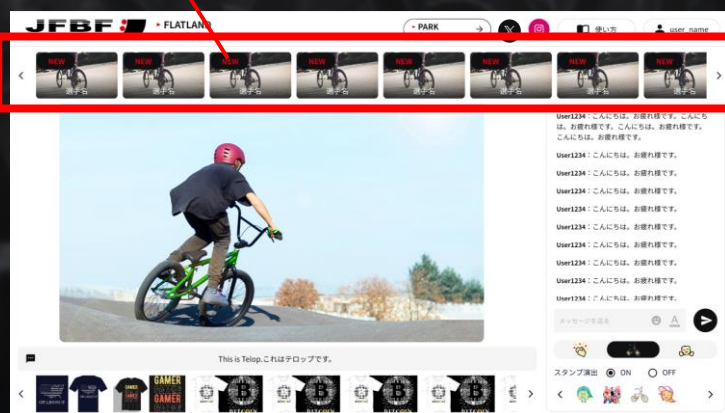


操作ガイド

＼カッコいいシーンをもう一度！／

ハイライト・クリップ

クリックするとハイライトシーンを観ることができます
※パーク、決勝戦のみ



選手の演技が随時、追加されていきます

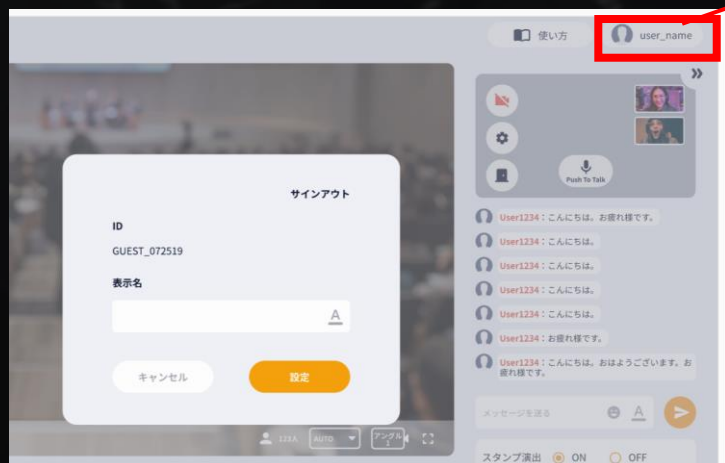
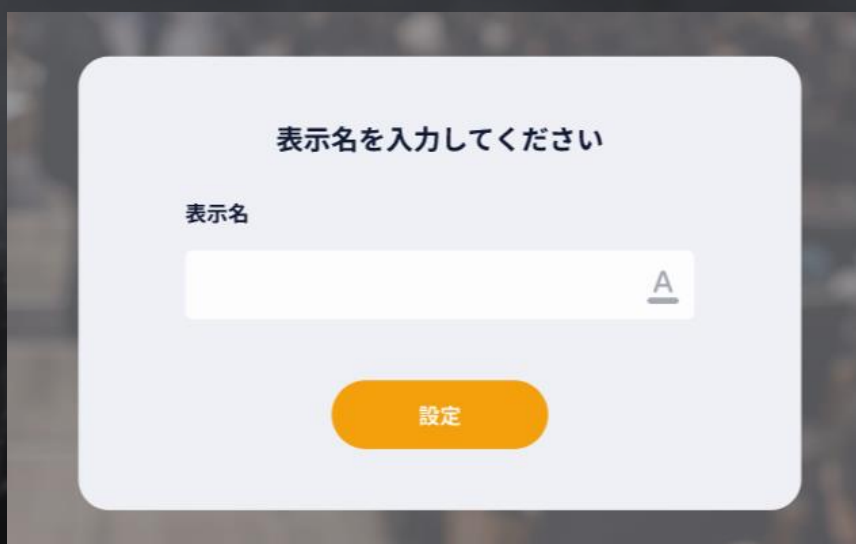
操作ガイド

パソコン

初回アクセス時

スマートフォン

“表示名”を入力してください
テキストチャット入力時に表示される名前です



画面右上のユーザーアイコンから
表示名を変更できます



操作ガイド

【ご利用いただく際のご注意】

- ・パソコン・スマートフォン共に、視聴する際はwebブラウザ「**Google Chrome**」をご使用ください。その他のwebブラウザでは正常に動作しない可能性があります。
- ・視聴する際は多くのデータ通信量が必要になる可能性があります。**無線LAN または 有線LAN**などに接続してご視聴ください。視聴によって発生する通信料はお客様のご負担となります。
- ・配信画面のインターネット上への投稿は固くお断りさせていただきます。
(配信映像にはユーザIDの透かしが入っております)
- ・サービスの性質上、インターネット回線の状況によっては一時的に映像や音声が乱れることがあります。あらかじめご了承ください。
- ・視聴端末によってはご視聴頂けない場合があります。事前に接続テストを実施しご確認ください。
- ・映像や音声のトラブルがあった場合は、ブラウザをリロードしていただくか、一度ブラウザを終了させ再度ログインをお試しください。
- ・現在、Bluetoothは非サポートとなっております。
有線接続のイヤホン、ヘッドセットをご使用ください。
- ・上手くご視聴頂けない場合は、以下の推奨環境をご確認ください。

【動作確認済み推奨環境】（できるだけスペックの高い端末をご使用ください）

パソコン

Windows10 Chrome最新版
macOS11 Chrome最新版、Safari最新版

スマートフォン

Android9、10、11、12 Chrome最新版
iOS14.5、14.6、15.2、15.3 Chrome最新版、Safari最新版